



## Mini Condominio 3 Pisos

ZONAS TÉRMICAS EN DONDE SE PUEDE IMPLEMENTAR: A – B – C – D

OBRA GRUESA HABITABLE / Superficie Edificada: 56,42 m<sup>2</sup> + Áreas Comunes / 3 dormitorios / 1 baño / estar - comedor / cocina / logia



- 1 ACCESO
- 2 ESTAR-COMEDOR
- 3 COCINA
- 4 LOGIA
- 5 BAÑO
- 6 DORMITORIO 1
- 7 DORMITORIO 2
- 8 DORMITORIO 3

Superficie por Departamento

56,42m<sup>2</sup> Aprox.

+ÁREAS COMUNES

- Sistema constructivo en base a muros y losas de hormigón prefabricado.
- Menor tiempo de ejecución.
- Menor producción de escombros y, por tanto, menor impacto ambiental.

\* Nota: El mobiliario y terminaciones son referenciales.

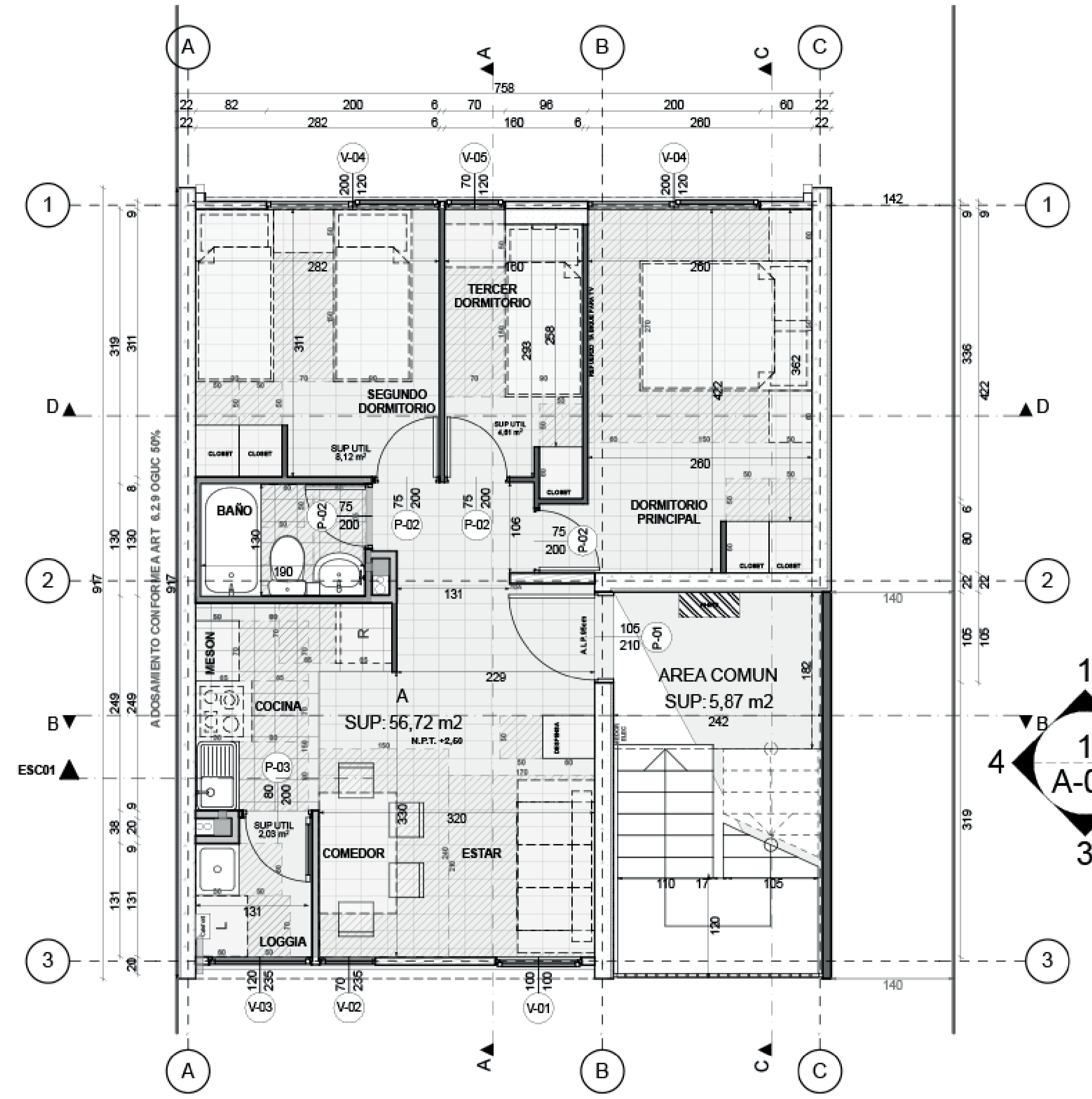
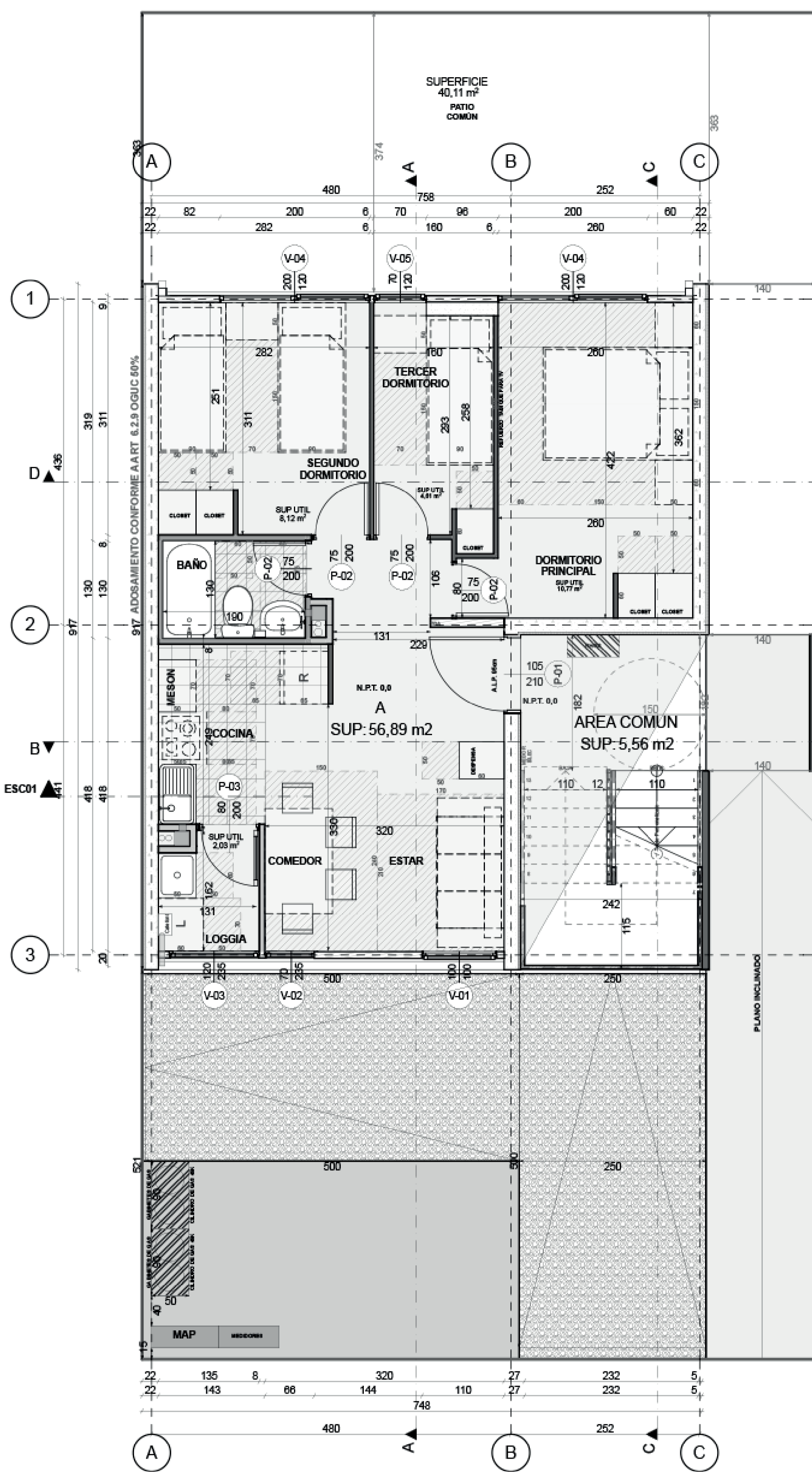






## PLANTA 1ER PISO

## PLANTA 2DO Y 3ER PISO



Se aprueba el "Proyecto de Vivienda Industrializada Tipo" de acuerdo al siguiente detalle:

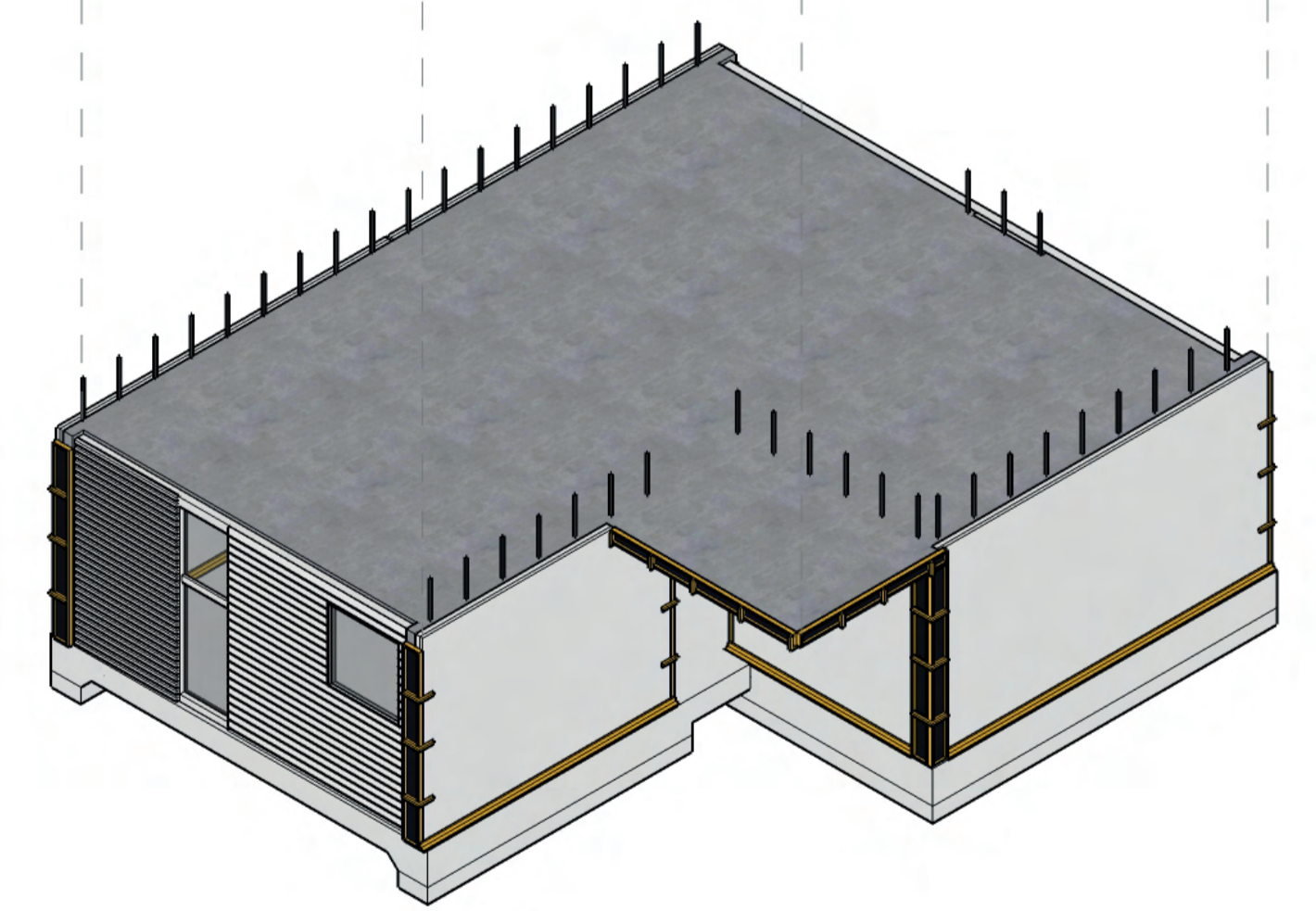
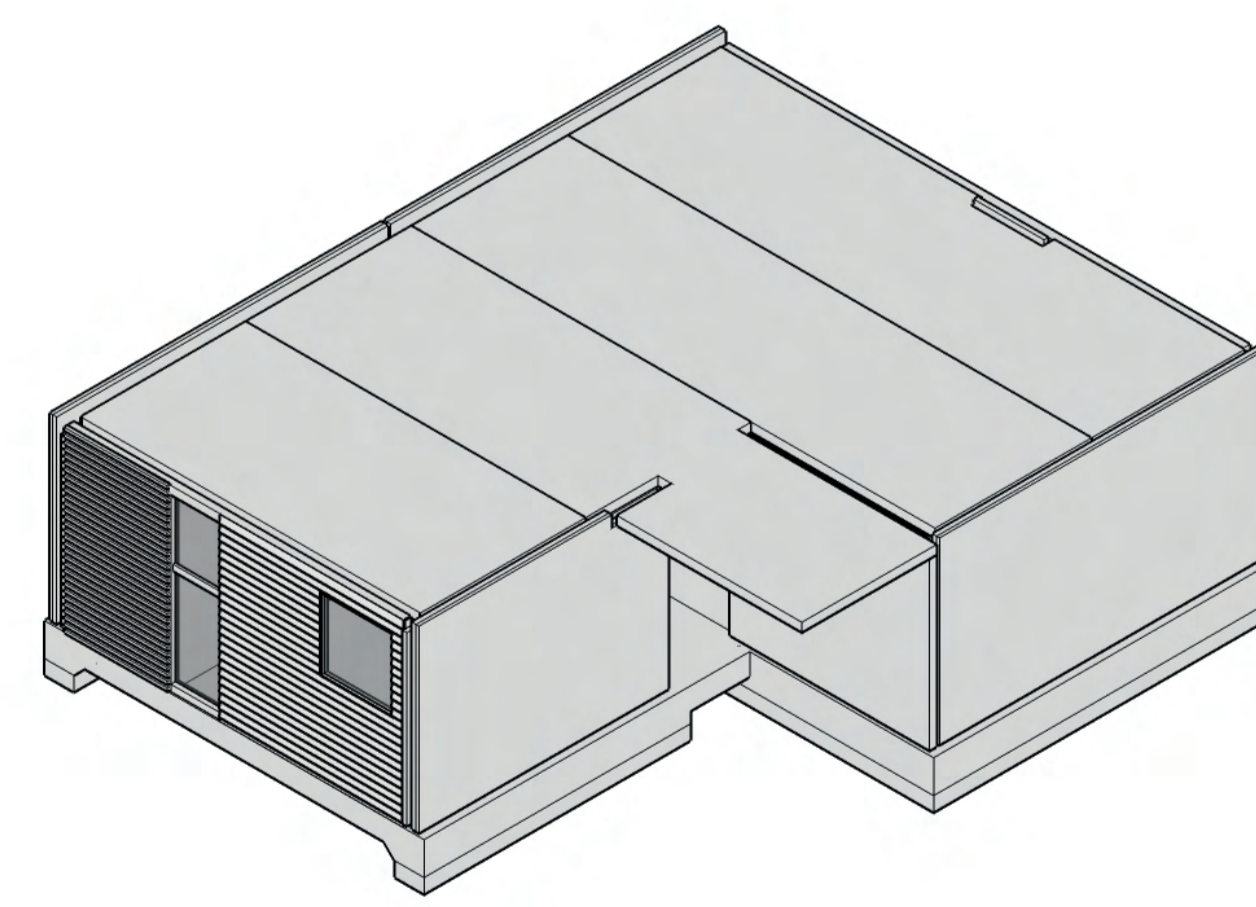
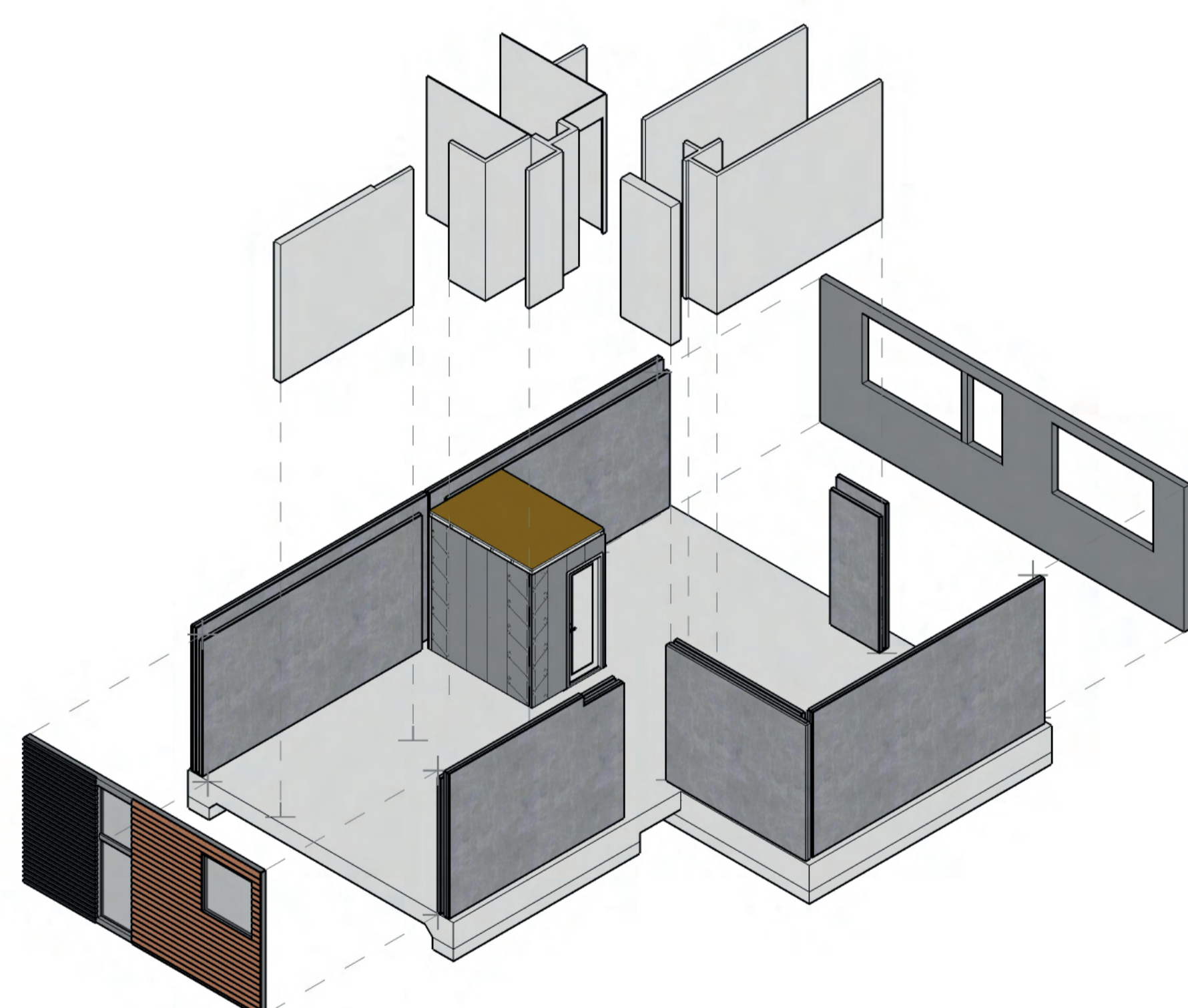
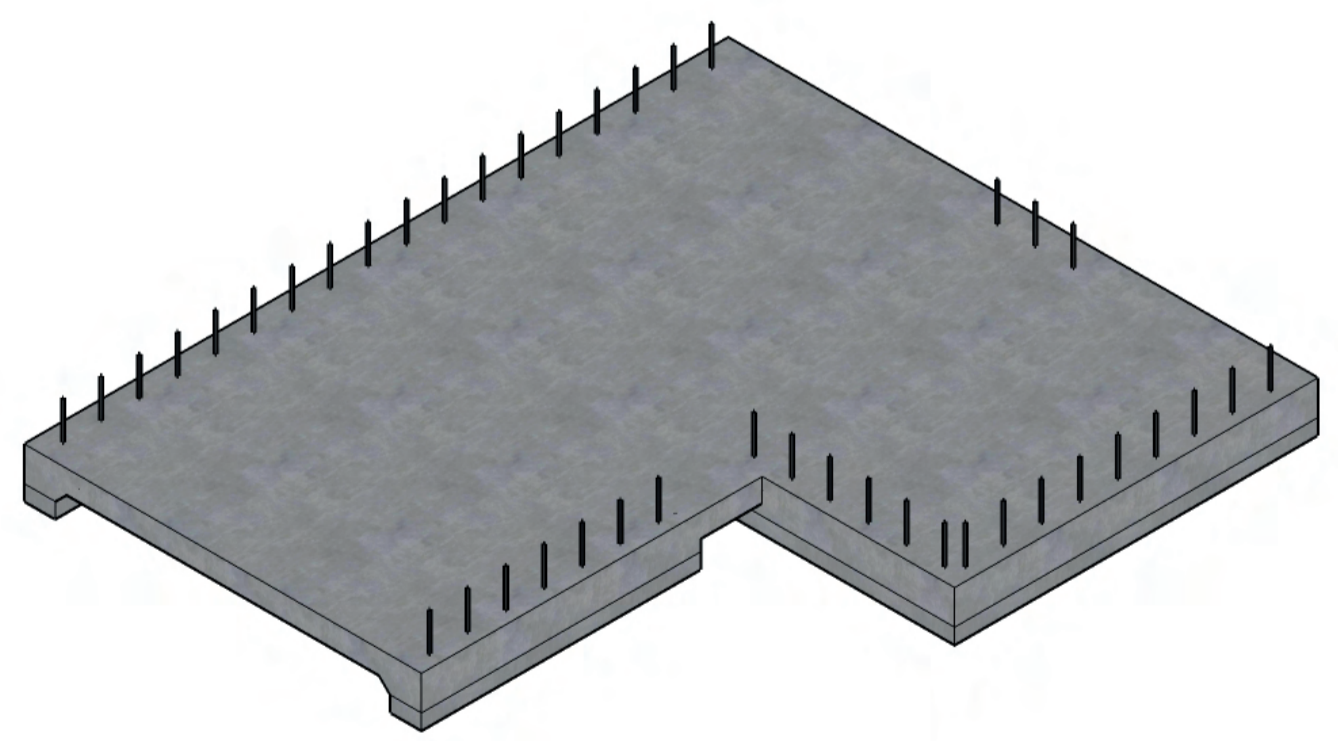
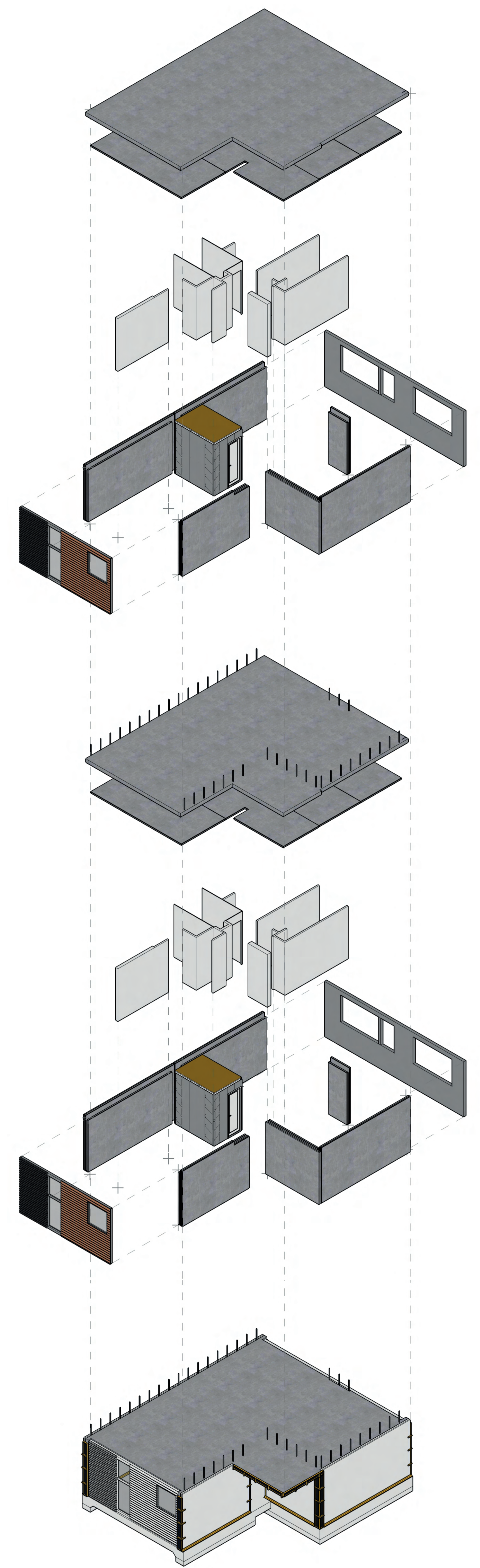
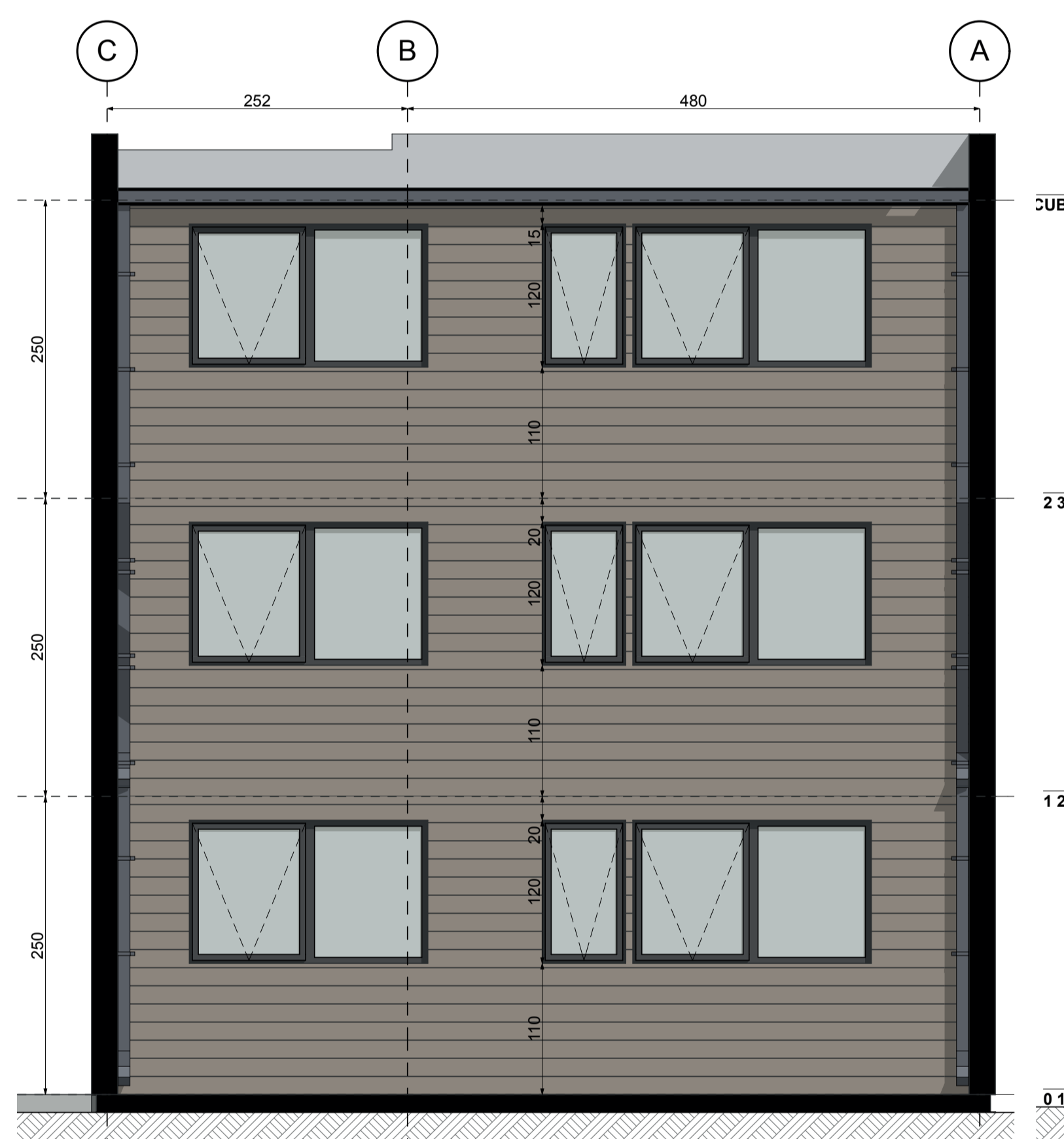
Propietario del Proyecto:	Ministerio de Vivienda y urbanismo
Empresa Industrializadora	Baumax SPA
RES EX Autorización Industrializadora	RES EX Nº834 DE 21.04.2023
Nombre del Proyecto de Vivienda Tipo	VIT DS49_BAUMAX_MINICONDominio 3 PISOS
Programa para el cual se desarrolló	DS49 - Fondo Solidario
Tipología	Edificio Departamentos de 3 pisos
Zona Térmica para la cual se desarrolló	A - B - C - D
Itemizado Técnico aplicable	RES EX Nº7713 del 16.06.2017
Cuadro Normativo aplicable:	RES EX Nº7712 del 16.06.2017
Superficie / m <sup>2</sup>	desde 56,42 m <sup>2</sup> (piso 1,2 y 3) Total 169,26 m <sup>2</sup> + áreas comunes
Sistema constructivo	Hormigón Armado
Materialidas	Hormigón Armado
Clasificación de Suelo y Zona Sísmica	Suelo Tipo D _ Zona Sísmica 3
Nº de pisos	3 pisos
Nº de soluciones habitacionales por piso	1
Terminaciones	Hormigón a la vista, Smart Panel pintado al exterior, placas de yeso cartón y fibrocemento
ORD Aprobación anterior	NO HAY

## DS49-A1- INTEGRACIÓN TEMPRANA KIT DE ENSAMBLAJE/ DISEÑO ÓPTIMO

### FACHADA FRONTAL



### FACHADA POSTERIOR



**1 DÍA**  
MONTAJE MUROS P1  
MONTAJE POD  
MONTAJE TABIQUES  
TABIQUES INTERIORES

**1 DÍA**  
MONTAJE DE LOSA P1  
ENFIERRADURA DE UNIONES

**+**  
**5 DÍAS**  
REPETICIÓN CICLO DE MONTAJE  
(SIGUIENTE PISO)

**+**  
**15 - 20 DÍAS**  
TERMINACIONES

**3 DÍAS**  
ENFIERRADURA DE LOSA  
MOLDAJES  
INSTALACIONES EMBUTIDAS  
HORMIGONADO IN - SITU

**FUNDACIÓN TRADICIONAL**  
(10 DÍAS)

**CICLO MONTAJE**  
(5 DÍAS)

